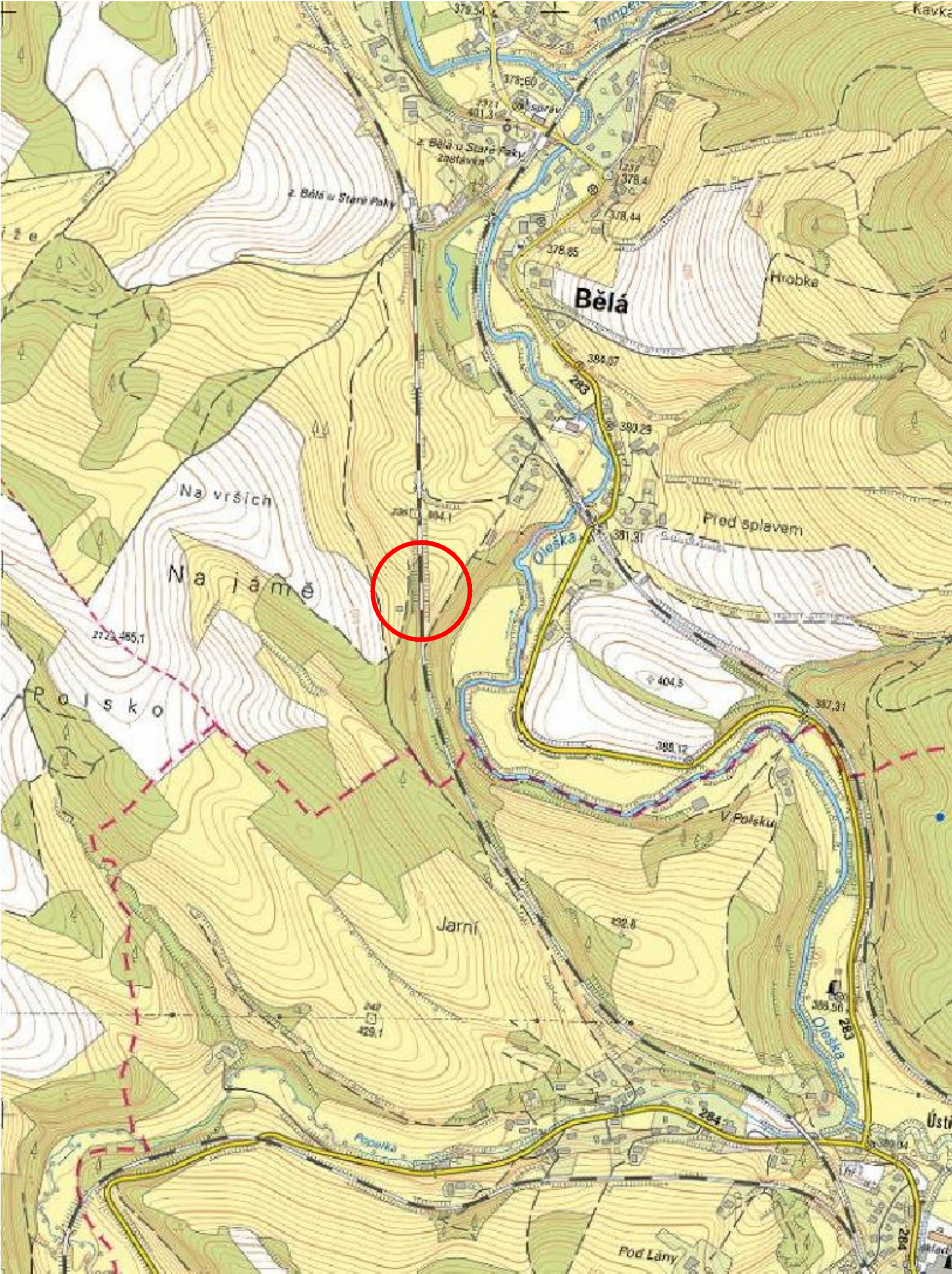


PŘEHLEDNÁ SITUACE
M 1:10 000


mapový podklad: cuzk.cz




ČISTOPIS 04/2019

Souřadnicový systém: S-JTSK
Výškový systém: Bpv

Přehled verzí přílohy				
Číslo	Datum	Popis změny	Jméno	Podpis

Zadavatel:	Správa železniční dopravní cesty, státní organizace Dlážděná 1003/7, Praha 1 - Nové Město 110 00 SŽDC s.o., Stavební správa západ Sokolovská 278, Praha 9 - 190 00	
-------------------	---	---

Zhotovitel:	PROJEKT servis spol. s r.o. U Elektry 830/2b, Praha 9 - Hloubětín 198 21 IČ: 49823141 tel.: 281 090 860 www.projekt-servis.cz firma@projekt-servis.cz	
--------------------	--	---

Vypracoval:	Kontroloval:	Odpovědný projektant části:
Ing. Matuš Klínčůch	Ing. Ondřej Holý Autorizovaný inženýr pro geotechniku pod č. 0012237	Ing. Ondřej Holý Autorizovaný inženýr pro geotechniku pod č. 0012237

KRAJ: Liberecký	OKRES: Semily	
-----------------	---------------	--

Název akce:	SANACE SKALNÍHO ZÁŘEZU V KM 88,630 - 88,900 V TRATI PARDUBICE - LIBEREC
--------------------	--

Obsah:	Číslo zakázky: ZAK-2018-34	
	Stupeň:	DSP / PDPS
	Datum:	06 / 2018
	Měřítko:	1 : 10 000

Příloha:	Formát: 2 x A4	
	Verze:	Část:
	01	C

		Č. přílohy:
		1